

Missions de la PASS

Une PASS est un dispositif de prise en charge médico-sociale destinée à faciliter l'accès des personnes en situation de précarité au système de santé.

Son rôle est essentiel pour :

- réduire les inégalités d'accès aux soins et les renoncements aux soins
- proposer des solutions aux situations complexes grâce à l'expertise médico-sociale de son équipe (médecin, assistant(e) de service social, infirmier(e), sage-femme...)
- accompagner les personnes en situation de rupture de droits et de soins afin de permettre un retour dans le droit commun
- orienter vers le soin spécialisé et les acteurs de la veille sociale.
- proposer des actions de prévention

La PASS n'est pas compétente pour les questions relatives à l'hébergement, l'aide alimentaire ou les démarches relatives aux droits de séjour sur le territoire, elle agit en complémentarité avec les partenaires de la veille sociale et les institutions compétentes, dans un souci de prise en charge globale de ses patients.

Pour quel public ?

- Les personnes sans couverture sociale ou avec une couverture sociale incomplète
- Les personnes désocialisées et/ou en situation de précarité qui ont besoin d'être accompagnées dans leur parcours de soin.

La PASS intervient selon un principe de subsidiarité par rapport aux dispositifs de droit commun existants sur le territoire (service du Département, différents dispositifs d'accueil et d'hébergement des demandeurs d'asile, professionnels libéraux, etc...)

L'intervention de la PASS est temporaire, l'objectif étant d'orienter dès que possible le public vers le droit commun.

Quelques données régionales

47 PASS en Nouvelle-Aquitaine

2 coordinations régionales
des PASS Nord et Sud

27 500 personnes environ
prises en charge dans les PASS
en Nouvelle-Aquitaine en 2022

La coordination régionale des PASS

Dans le cadre de la mise en œuvre du Programme Régional d'Accès à la Prévention et aux Soins (PRAPS), la coordination régionale des 47 PASS de la région a été organisée à l'échelle de la grande région pour accompagner l'ensemble des PASS et assurer l'harmonisation des pratiques.

L'étendue du territoire a conduit à créer une coordination des PASS pour le Nord (ex Limousin et ex-Poitou-Charentes) et une pour le Sud (ex Aquitaine).

Les missions de la coordination PASS sont les suivantes :

- Un rôle de soutien auprès des PASS du territoire
- Harmonisation des pratiques sur la région
- Un rôle d'animation au niveau territorial
- Le développement de la communication régionale entre les équipes
- L'organisation d'une journée régionale des PASS
- Remonter les besoins en matière d'offres de soin manquantes
- La participation aux réunions régionales ou nationales

La Coordination Régionale Nouvelle-Aquitaine des PASS fait aussi partie de la Coordination nationale des PASS. Il s'agit d'un groupe de travail animé par la DGOS (Direction de l'offre de soins du Ministère des Solidarités et de la Santé) qui regroupe l'ensemble des coordinateurs régionaux des PASS sur le territoire national.

Les permanences d'accès aux soins de santé

Prise en charge médico-sociale des personnes en situation de précarité

Permettre l'accès à
des soins immédiats

Favoriser un parcours de soins
et une orientation
vers le droit commun

Accompagner vers l'ouverture
des droits santé

Orienter

Informier

Favoriser la prévention et
promotion de la santé

VOS CONTACTS PASS EN NOUVELLE-AQUITAINE

DEUX SÈVRES (79)

PASS CH NIORT
40 avenue Charles-de-Gaulle
BP 70600
79000 NIORT
05.49.78.38.19

PASS CHNDS FAYE L'ABESSE

4 rue du Dr Michel Binet
79350 FAYE-L'ABESSE
05.49.68.31.53

CREUSE (23)

PASS CH GUÉRET
39 avenue de la Sénatorie
23011 GUÉRET
05.55.51.87.66

HAUTE-VIENNE (87)

PASS CHU de LIMOGES
CHU - Hôpital Dupuytren 1
2 avenue Martin Luther King
87042 LIMOGES Cedex
05.55.05.88.55

CORRÈZE (19)

PASS CH BRIVE LA GAILLARDE
3 boulevard Dr Verlhac
19100 BRIVE-LA-GAILLARDE

PASS CH de Haute Corrèze USSEL

2 avenue du Dr Rouillet
192018 USSEL
05.55.96.43.01

PASS CH Cœur de Corrèze de TULLE

3 place Maschat
BP 160
19012 TULLE
05.55.29.86.95

VIENNE (86)

PASS CH CHÂTELLERAULT
Rue du Dr Luc Montagnier
CS 60669
86106 CHÂTELLERAULT
05.49.02.90.15

PASS CH LOUDUN

3 rue des Visitandines
86200 LOUDUN
05.49.98.42.19

PASS CHU de POITIERS

CHU de Poitiers
2 rue de la Milètrie CS 90577
86021 POITIERS
05.49.44.41.66

PASS MONTMORILLON

2 rue Henri Dunant
86500 MONTMORILLON
06.47.46.96.34

CHARENTE (16)

PASS CH ANGOULEME
Rond-point de Girac
CS 55015 Saint-Michel
16959 ANGOULEME Cedex 9
05.45.24.41.79

PASS CH COGNAC

65 avenue d'Angoulême
16100 COGNAC
05.45.80.13.08 ou 06.80.45.20.66

PASS CH CONFOLENS

Rue Marcel Perrot
16500 CONFOLENS
05.45.84.44.26

PASS CH RUFFEC

15 rue de l'Hôpital
BP N°40071
16700 RUFFEC
05.45.29.54.93

PASS CH BARBEZIEUX Sud Charente

Centre Hospitalier du Sud Charente
Route de Saint Bonnet
16300 BARBEZIEUX
05.45.79.45.49

CHARENTE-MARITIME (17)

PASS CH JONZAC
Site Hôpital Général
Bâtiment Pôle de Gériatrie et Réadaptation
1 avenue des Poilu
17503 JONZAC
07.85.07.01.59

PASS CH LA ROCHELLE

Groupe Hospitalier La Rochelle - Ré - Aunis
Rue du Dr Schweitzer
17019 LA ROCHELLE CEDEX
05.46.45.50.85 ou 06.46.27.00.88

PASS CH ROCHEFORT

1 avenue de Béligon
BP 30009
17301 ROCHEFORT
05.46.88.56.36 - 06.77.04.03.90

PASS CH ROYAN

20 avenue de Saint Sordelin Plage
17640 VAUX SUR MER
05.46.39.66.39

PASS CH SAINTES

3 cours Lemercier
17100 SAINTES
05.46.95.15.20

PASS mobile Saint Jean d'Angély

11 boulevard Ambroise Paré
BP 10326
17108 SAINTES Cedex
05.46.95.72.86

Coordination régionale Nord
Milanie LE BIHAN - coordinatrice
m.lebihan@chu-poitiers.fr
05.49.44.40.18

Lucie GUICHARD
Assistante
lucie.guichard@chu-poitiers.fr
05.49.44.35.49

Coordination régionale Sud
Elsa JUGIE - coordinatrice
elsa.jugie@chu-bordeaux.fr
06.09.07.36.46

DORDOGNE (24)

PASS Centre Hospitalier Samuel Pozzi
9 avenue Pr Albert Calmette
24108 BERGERAC
05.53.63.86.44

PASS CH Périgueux

80 avenue Georges Pompidou
24019 PÉRIGUEUX
05.53.45.26.07

PASS Centre Hospitalier Jean Leclaire

Le Pouget
24206 SARLAT
05.53.31.75.75

LOT ET GARONNE (47)

PASS Pôle santé du Villeneuvois
CS 50319
47307 VILLENEUVE SUR LOT Cedex
05.53.49.91.04

PASS Généraliste / Bucco-dentaire CH d'Agen

Route de Villeneuve
Centre Hospitalier d'Agen Saint-Esprit
47923 AGEN
05.53.69.78.55

PASS CHIC de Marmande-Tonneins

76 rue du Dr Courret
47207 MARMANDE
05.53.20.30.78

PYRENEES-ATLANTIQUES (64)

PASS CH de la Côte Basque
13 avenue de l'Interne Jacques Loeb
64109 BAYONNE
05.59.44.43.90

PASS Psychiatrique Centre Hospitalier des Pyrénées

29 avenue Général Leclerc
64046 PAU
05.59.80.90.90

PASS Centre Hospitalier de Pau

4 boulevard Hauterive
64046 PAU
05.59.72.69.40

PASS du CHG Oloron Sainte Marie

Avenue du Dr Alexandre Flemming
64404 OLRON SAINTE MARIE
05.59.88.30.28

PASS du Centre Hospitalier d'Orthez

Rue du Moulin
64301 ORTHEZ
05.59.69.70.22

LANDES (40)

PASS Sud Landes (PASUL) CH de Dax
Boulevard Yves du Manoir
40107 DAX
05.58.91.42.93

PASS de Mont-de-Marsan

Point Santé
2 bis rue Lesbazeilles
40000 MONT-DE-MARSAN
05.58.05.12.73

GIRONDE (33)

PASS du Centre Hospitalier d'Arcachon
Pôle de Santé, avenue Jean Hameau
33164 LA TESTE DE BUCH
05.57.52.90.55

PASS CH de Blaye

97 rue de l'Hôpital
33394 BLAYE
05.57.33.46.59

CHU de Bordeaux

· PASS Groupe Hospitalier Pellegrin
Place Amélie Raba Léon
33076 BORDEAUX Cedex
PASS Maternité 05.57.82.23.17
PASS Pédiatrique 05.57.82.15.37

· PASS du Centre d'Albret

86 cours d'Albret
Groupe Hospitalier Saint-André
33075 BORDEAUX
05.56.79.58.76
PASS Mobile 07.89.53.85.05

· PASS Odontologie CHU de Bordeaux

(soins dentaire)
86 cours d'Albret
Groupe Hospitalier Saint-André 3ème étage
33075 BORDEAUX
05.57.82.06.95

PASS Psychiatrique du CH Charles Perrens

121 rue de la Béchade
33076 BORDEAUX
05.56.56.17.97

PASS CH Sud Gironde

Rue Paul Langevin
33212 LANGON
05.56.76.57.76

PASS Clinique Mutualiste de Lesparre

64 rue Aristide Briand
33340 LESPARRE MÉDOC
05.56.73.10.40

PASS CH de Libourne

112 rue de la Marne
33505 LIBOURNE
05.57.55.70.41
PASS mobile 05.24.50.75.14

PASS Polyclinique Bordeaux

Rive Droite
24 rue des Cavailles
33310 LORMONT
05.24.57.36.19

PASS CH Sainte-Foy-la-Grande

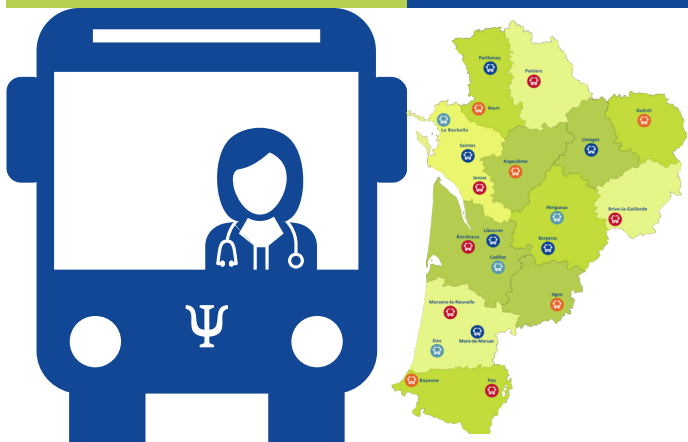
1 avenue Charrier
33220 SAINTE FOY LA GRANDE
05.57.41.96.96

Maison de Santé Protestante Bagatelle

303 rue Frédéric Sévène
33401 TALENCE
05.57.12.37.37

EQUIPE MOBILE PSYCHIATRIE PRÉCARITÉ

Réseau Nouvelle-Aquitaine



COORDINATION RÉGIONALE DES EMPP NOUVELLE-AQUITAINE

Doïna ZGUREANU

Coordinatrice régionale des EMPP NA
Membre de l'O3PNA



Coordination régionale des EMPP en Nouvelle-Aquitaine

Existe depuis 2020

Missions

- orchestrer, harmoniser, fédérer l'ensemble des EMPP de la région.
- faciliter les liens avec l'ARS, intervenir sur des problématiques regroupant plusieurs EMPP.
- organiser une journée régionale une fois par an à minima pour réunir les différentes équipes, échanger sur les pratiques, valoriser certaines actions, etc.
- entretenir des liens étroits avec l'ARS, mais aussi les coordonnateurs PASS et autant que de besoin avec les coordonnateurs des PTSM.
- participer au Groupe de Travail des coordonnateurs régionaux sous l'égide de la DGOS (coordination nationale).

Par ailleurs, la coordination régionale des EMPP NA participe depuis février 2024 à l'O3PNA (Observatoire des Pratiques Professionnelles en Précarité de Nouvelle-Aquitaine) avec la coordination des PASS NA

Temps forts du réseau EMPP 2023-2024 dans la région

- Rencontres de la coordinatrice régionale avec les équipes dans les territoires de juillet 2023 à février 2024.
- 1ère Journée régionale d'échanges des psychologues des EMPP en Nouvelle-Aquitaine, le 23 mai 2024.
- 1ère Journée régionale des cadres de santé et cadres supérieur.e.s des EMPP en NA, le 10 septembre 2024.
- Journée régionale PASS-EMPP le 26 novembre 2024.

Quelques données régionales (année de référence 2023)

- **20** Equipes Mobile de Psychiatrie et Précarité en Nouvelle-Aquitaine
- **8.372** patients pris en charge
- **6.545** interventions en mobilité
- **1.370** partenaires, soit **68** en moyenne par équipe

Quelques évènements organisés par les EMPP dans la région Nouvelle-Aquitaine en 2024

Séminaire Précarité, le 8 février 2024 à Pau (EMPP-PASS Psy de Pau)

Colloque « De la rue au logement... », le 29 novembre 2024 à Anglet (EMPP de Bayonne)

Journée Universitaire de la Précarité "Précarité et Santé mentale : alliés invisibles ou collaborateurs inconfortables ?", le 18 décembre 2024 à Poitiers (EMPP de Poitiers)

Évènements nationaux des EMPP en 2024

- Publication du cahier des charges des EMPP en juin 2024 et nouvelles mesures pour renforcer les équipes
- Poursuite du déploiement des postes de psychologues/IPA/IDE « mesure 9 » intervenant dans les structures AHI
- Création du Groupe de Travail des Coordinateurs régionaux animé au niveau de la DGOS
- Création des postes de coordonnateurs EMPP et recrutement sur ces postes dans de nouvelles régions : PACA, Guyane...

...et 2025

- Journée nationale des EMPP, le 7 février 2025, à Lyon

Charente (16) :

EMPP d'ANGOULEME
(CH CAMILLE CLAUDEL LA
COURONNE)
152 rue Alfred de Vigny 16000
Angoulême
05.45.95.21.37
equipemobile-pass@ch-claudel.fr

Charente Maritime (17) :

EMPP de JONZAC
(CENTRE AMBULATOIRE DE SOINS
"LA PASSERELLE")
18 rue Félix Faure 17500 Jonzac
05.56.48.54.79
empp@ch-jonzac.fr

EMPP de LA ROCHELLE
(CH GRPE HOSP. DE LA ROCHELLE RE
AUNIS)
Rue du Docteur Schweitzer 17000 La
Rochelle
empplarochelle@ght-atlantique17.fr

EMPP de SAINTES
(CH de SAINTES)
05.46.95.16.40
empp@ch-saintonge.fr

Corrèze (19) :

EMSP de BRIVE
3 boulevard Docteur Verlhac 19100
Brive la Gaillarde
05.55.18.84.12
sante-precarite.sante-precarite@ch-brive.fr

La Creuse (23)

EMPP de SAINT-VAURY (Guéret)
(CH de LA VALETTE)
Route de Bussière-Dunoise 23320
Saint-Vaury
05.55.51.77.00
equipe-precarite@ch-st-vaury.fr

Dordogne (24)

EMPP de BERGERAC
(CH VAUCLAIRE)
05.53.82.82.82
bergerac.precarite@ch-montpon.fr

EMPP de PERIGUEUX
(CH de PERIGUEUX)
05.53.45.25.25
psyempp@ch-perigueux.fr

Gironde (33)

EMPP de BORDEAUX
(CH CHARLES PERRENS)
31 place des Capucins 33800
Bordeaux
05.56.78.94.64
empp@ch-perrens.fr

EMPP de CADILLAC
(CH de CADILLAC)
570 route de Toulouse 33140
Villenave d'Ornon
05.56.76.54.54
empp@ch-cadillac.fr

EMPP de Libourne
(CH GARDEROSE)
112 rue de la Marne 33500 Libourne
05.57.55.26.55
secrtaire.empp@ch-libourne.fr

Landes (40)

EMPP de DAX
(CH de DAX – COTE D'ARGENT)
06.47.15.63.04, 06.45.84.01.68
empp@ch-dax.fr

EMPP de MONT DE MARSAN
(CH MONT DE MARSAN)
Antenne EST
Avenue Pierre de Coubertin 40000
Mont de Marsan
empp-est@ch-mdm.fr

Antenne NORD
41 rue Isidore Salles 40110
MORCENX
empp-nord@ch-mdm.fr

Lot-et-Garonne (47)

EMPP d'AGEN
(CH de la CANDELIE)
Route de la Candélie 47480 Pont du
Casse
05.53.77.01.85
psychiatrie.precarite47@ch-candelie.fr

Pyrénées Atlantiques (64)

EMPP (EMOA) de Bayonne
13 avenue de l'Interne Jacques Loeb
64000 Bayonne
05.59.44.33.38
emoa.psy@ch-cotebasque.fr

EMPP de PAU
3 rue Ségure 64000 Pau
05.59.40.58.58

Deux-Sèvres (79)

EMPP de NIORT
40 avenue Charles de Gaulle 79000 Niort
05.49.78.26.68
emapp@ch-niort.fr

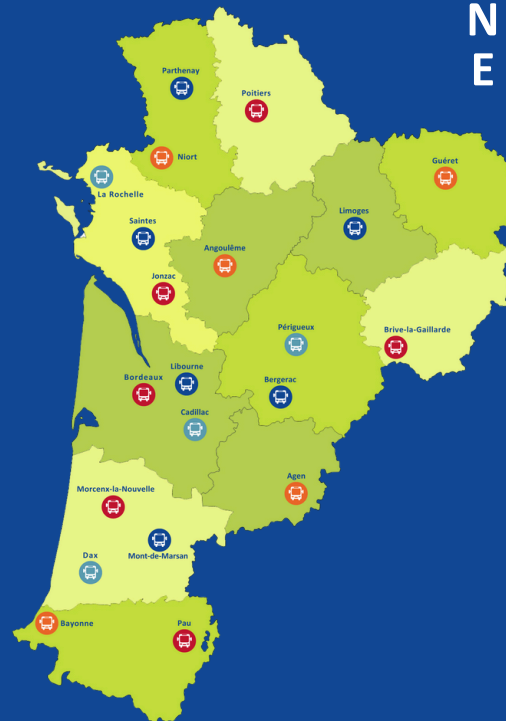
EMPP NORD DEUX SEVRES
CMP de Thouars 0549672570
CMP de Bressuire 0549740668
equipe-empp-br@chnodr.fr
equipe-empp-th@chnodr.fr

Vienne (86)

EMPP de POITIERS
370 avenue Jacques Cœur 86000 Poitiers
05.49.44.58.77
empp@ch-poitiers.fr

Haute-Vienne (87)

EMPP de LIMOGES
7 Boulevard Victor Hugo 87000 Limoges
05.55.43.12.07
empp@ch-esquirol-limoges.fr



NOUVELLE - AQUITAINE

CONTACT

EQUIPE MOBILE PSYCHIATRIE PRÉCARITÉ Réseau Nouvelle-Aquitaine

Doïna ZGUREANU

*Coordinatrice régionale des EMPP
en Nouvelle-Aquitaine*

*Membre de l'O3PNA
(Observatoire des Pratiques Professionnelles
en Précarité de Nouvelle-Aquitaine)*

Téléphone :
06 59 70 84 46

Adresse e-mail :
dzatureanu@ch-perrens.fr

Adresse postale :
Centre Hospitalier Charles PERRENS,
121 rue de la Béchade, 33076, Bordeaux

2024